

○船橋中学校 教育活動についてのアンケート

A: そう思う B: どちらかというと思う C: どちらかといえばそう思わない D: そう思わない E: わからない

※ は肯定的な回答が80パーセント以上

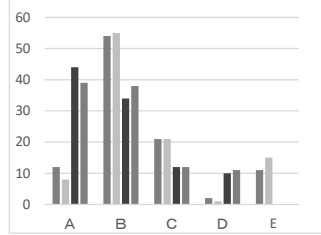
※ は肯定的な回答が70パーセント未満

※ ↑ ↓ は昨年度と比較し、5%以上の上下があったことを表します。

※一部の項目で、設問が長いので、略して書いてあるものがあります。ご了承ください。

1. 学校の教育方針や学校目標を知っている。

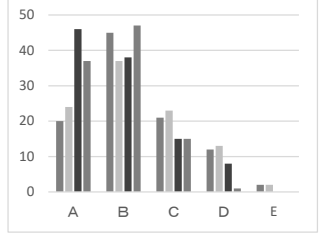
段階	A	B	C	D	E
% (R5保護者)	12	54	21	2	11
% (R6保護者)	8	55	21	1	15
% (R5生徒)	44	34	12	10	
% (R6生徒)	39	38	12	11	



A+B < 70 (保)
A+B > 70 (生)

2. お子さんは、意欲的に学習に取り組んでいる。

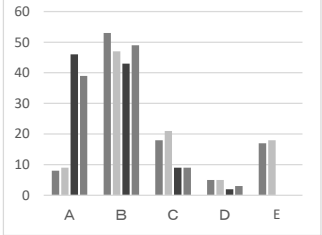
段階	A	B	C	D	E
% (R5保護者)	20	45	21	12	2
% (R6保護者)	24	37	23	13	2
% (R5生徒)	46	38	15	8	
% (R6生徒)	37	47	15	1	



A+B < 70 (保)
A+B > 80 (生)

3. お子さんは、授業がわかりやすいと言っている。

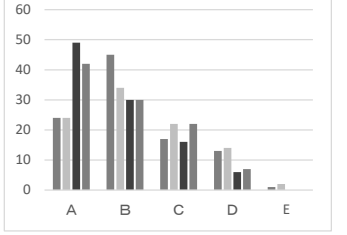
段階	A	B	C	D	E
% (R5保護者)	8	53	18	5	17
% (R6保護者)	9	47	21	5	18
% (R5生徒)	46	43	9	2	
% (R6生徒)	39	49	9	3	



A+B < 70 (保) ↓
A+B > 80 (生)

4. 子どもは家庭で宿題や課題等、家庭学習に取り組んでいる。

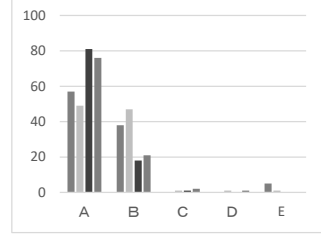
段階	A	B	C	D	E
% (R5保護者)	24	45	17	13	1
% (R6保護者)	24	34	22	14	2
% (R5生徒)	49	30	16	6	
% (R6生徒)	42	30	22	7	



A+B < 70 (保) ↓
A+B > 70 (生) ↓

5. お子さんは友達を大切にしている。

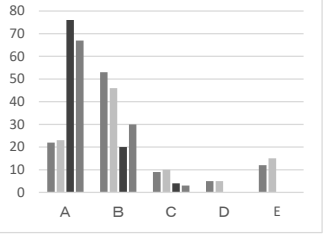
段階	A	B	C	D	E
% (R5保護者)	57	38	0	0	5
% (R6保護者)	49	47	1	1	1
% (R5生徒)	81	18	1	0	
% (R6生徒)	76	21	2	1	



A+B > 80 (保)
A+B > 80 (生)

6. 学校は、豊かな人間性を育む教育の充実に取り組んでいる。

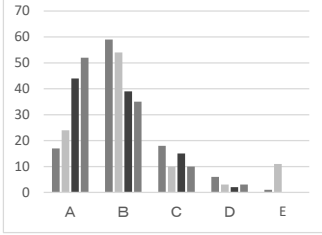
段階	A	B	C	D	E
% (R5保護者)	22	53	9	5	12
% (R6保護者)	23	46	10	5	15
% (R5生徒)	76	20	4	0	
% (R6生徒)	67	30	3	0	



A+B < 70 (保) ↓
A+B > 80 (生)

7. 子どもは健康に気をつけて生活している(食事・運動・睡眠等)。

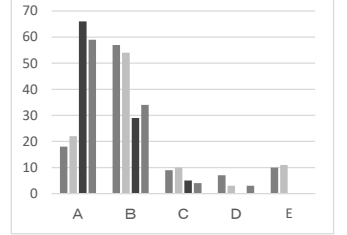
段階	A	B	C	D	E
% (R5保護者)	17	59	18	6	1
% (R6保護者)	24	54	10	3	11
% (R5生徒)	44	39	15	2	
% (R6生徒)	52	35	10	3	



A+B > 70 (保)
A+B > 80 (生)

8. 学校は一人一人の子どもを大切にした指導や対応ができています。

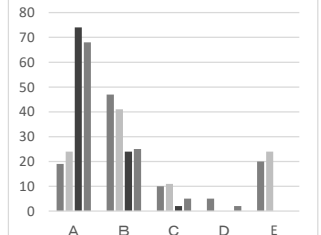
段階	A	B	C	D	E
% (R5保護者)	18	57	9	7	10
% (R6保護者)	22	54	10	3	11
% (R5生徒)	66	29	5	0	
% (R6生徒)	59	34	4	3	



A+B > 70 (保)
A+B > 80 (生)

9. 学校ではいじめがあったとき、すぐに話を聞いて対応してくれる。

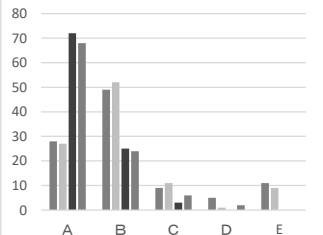
段階	A	B	C	D	E
% (R5保護者)	19	47	10	5	20
% (R6保護者)	24	41	11	0	24
% (R5生徒)	74	24	2	0	
% (R6生徒)	68	25	5	2	



A+B < 70 (保)
A+B > 80 (生) ↓

10. 学習や生活で困ったときに、先生方はすぐに話を聞いて対応してくれる。

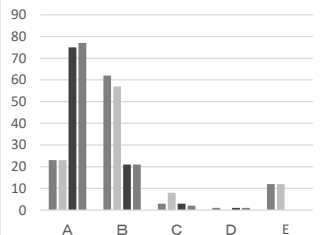
段階	A	B	C	D	E
% (R5保護者)	28	49	9	5	11
% (R6保護者)	27	52	11	1	9
% (R5生徒)	72	25	3	0	
% (R6生徒)	68	24	6	2	



A+B > 70 (保)
A+B > 80 (生) ↓

11. 学校は、子どもの事故防止などの安全教育に取り組んでいる。

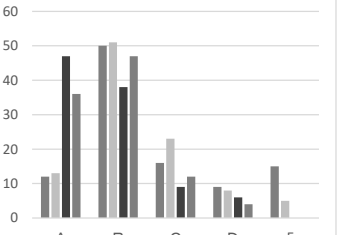
段階	A	B	C	D	E
% (R5保護者)	23	62	3	1	12
% (R6保護者)	23	57	8	0	12
% (R5生徒)	75	21	3	1	
% (R6生徒)	77	21	2	1	



A+B > 80 (保)
A+B > 80 (生)

12. 学校の施設・設備は整っている。

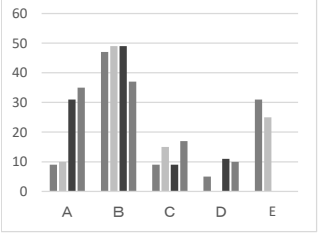
段階	A	B	C	D	E
% (R5保護者)	12	50	16	9	15
% (R6保護者)	13	51	23	8	5
% (R5生徒)	47	38	9	6	
% (R6生徒)	36	47	12	4	



A+B < 70 (保)
A+B > 80 (生)

13. 学校は市や地域の環境・施設・人材を教育に生かしている。

段階	A	B	C	D	E
% (R5保護者)	9	47	9	5	31
% (R6保護者)	10	49	15	0	25
% (R5生徒)	31	49	9	11	
% (R6生徒)	35	37	17	10	



A+B < 70 (保)
A+B > 70 (生) ↓

＜考察＞

①生徒に関しては13項目全てA+Bの肯定的な回答が70%を超え、そのうち10項目が80%を超えており、多くの生徒が充実した生活を送っているのではないと思われる。学校目標については教室前面への掲示や、毎回の学校だよりに掲載するなどしていることで、生徒にも浸透していきつつあると考えられる。また、学習面で授業が分かりやすい、家庭学習に積極的に取り組んでいるについては昨年度より数値を下げてしまった。授業を進めるにあたっての教材研究や家庭で学習ができるような指導の仕方についても研修を重ねていきたい。タブレットについてももっと効果的な使い方を研修していきたい。そして80%、90%を超えている項目についても、安心せずに教育活動を充実させていけるように努力をしていく。

②保護者に関してはA+Bが70%を超えている肯定的な回答が13項目中、5項目である。そのうちA+Bが80%を超える項目は2項目であり、日々のホームページや毎月の学校だより、学年・学級だよりなどの発信が、教育活動を知っていただく一因になったことも考えられる。70%を下回る評価もあるので、保護者からのご意見を真摯に受け止め、来年度の教育活動に反映させ、改善していく。

③「5」「友達を大切にしている」の生徒の肯定的な回答が97%、「6」「自他の命を大切に、感謝の気持ちを持って生活している」の生徒の肯定的な回答が97%である。特に全教育活動を通じて集団意識の向上、教え合い学び合いを通じて、共感的人間関係の育成をすることができたからだと考える。いじめに対する取り組みでは、肯定的な回答が保護者は65%、生徒は93%であった。この結果はいじめ問題への取り組みにおいて、コミュニケーションの向上や透明性の重要性が浮かび上がったように思われる。学校側が苦しんでいる生徒に手を差し伸べるまでのプロセスの中で、早く生徒たちの気持ちを理解することができるように一人ひとりの生徒を見ていきたい。そして、家庭と連携もさらに充実させながら取り組んでいきたい。

④「10」の「困ったことにすぐ話を聞いて対応してくれる」の保護者の肯定的な回答が、79%で、保護者との連絡を密にとり、連携できていると考えられる。生徒については90%を超えているが、100%になるようにしていかなければならない。

⑤自由記述においても多くの意見をいただきました。生徒たち、保護者、地域から多くの情報を得て、生徒たちが充実した学校生活を送ることができるように、職員一同力を尽くしますので、今後もご理解ご協力のほどよろしく申し上げます。