

○船橋中学校 教育活動についてのアンケート

A: そう思う B: どちらかというと思う C: どちらかといえばそう思わない D: そう思わない E: わからない

※ ■ は肯定的な回答が80パーセント以上

※ ■ は肯定的な回答が70パーセント未満

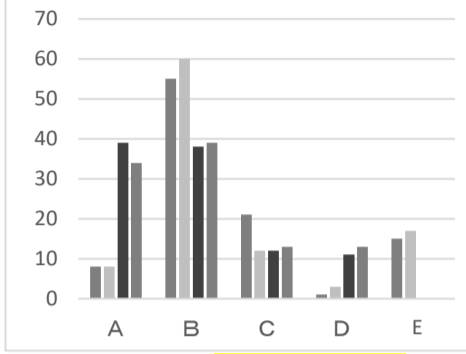
※ ↑ ↓ は昨年度と比較し、5%以上の上下があったことを表します。

※一部の項目で、設問が長いので、略して書いてあるものがあります。ご了承ください。

1. 学校の教育方針や学校目標を知っている。

1. 学校のめあてや目標を知っている。

段階	A	B	C	D	E
%(R6保護者)	8	55	21	1	15
%(R7保護者)	8	60	12	3	17
%(R6生徒)	39	38	12	11	
%(R7生徒)	34	39	13	13	

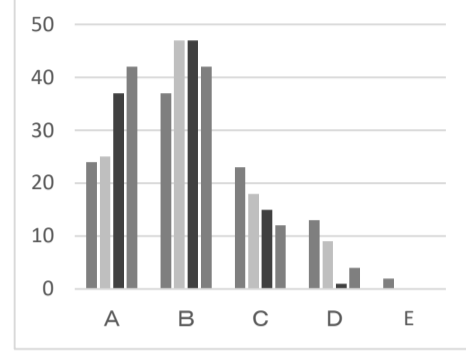


A+B < 70 (保)
A+B > 70 (生)

2. お子さんは、意欲的に学習に取り組んでいる。

2. あなたは進んで学習に取り組んでいる。

段階	A	B	C	D	E
%(R6保護者)	24	37	23	13	2
%(R7保護者)	25	47	18	9	0
%(R6生徒)	37	47	15	1	
%(R7生徒)	42	42	12	4	

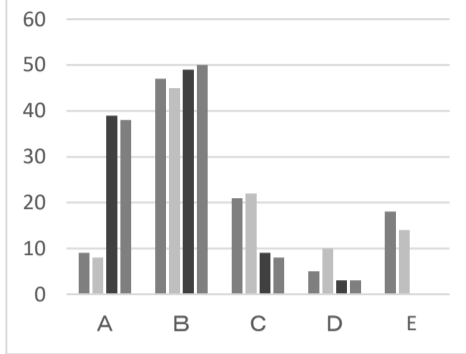


A+B > 70 (保) ↑
A+B > 80 (生)

3. お子さんは、授業がわかりやすいと言っている。

3. 授業は、わかりやすい。

段階	A	B	C	D	E
%(R6保護者)	9	47	21	5	18
%(R7保護者)	8	45	22	10	14
%(R6生徒)	39	49	9	3	
%(R7生徒)	38	50	8	3	

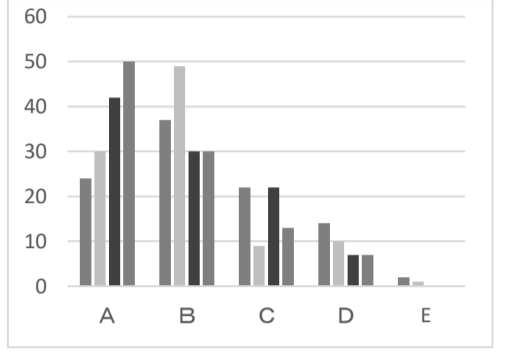


A+B < 70 (保)
A+B > 80 (生)

4. 子どもは家庭で宿題や課題等、家庭学習に取り組んでいる。

4. あなたは家庭で宿題や課題等、家庭学習に取り組んでいる。

段階	A	B	C	D	E
%(R6保護者)	24	37	22	14	2
%(R7保護者)	30	49	9	10	1
%(R6生徒)	42	30	22	7	
%(R7生徒)	50	30	13	7	

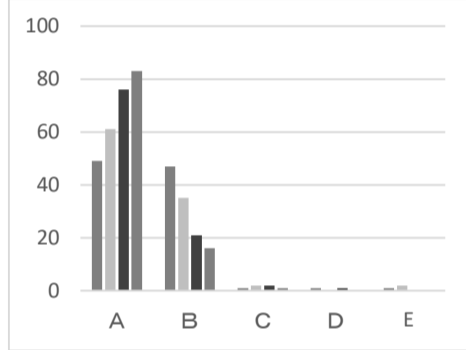


A+B > 70 (保) ↑
A+B > 80 (生) ↑

5. お子さんは友達を大切にしている。

5. あなたは、友達を大切にしている。

段階	A	B	C	D	E
%(R6保護者)	49	47	1	1	1
%(R7保護者)	61	35	2	0	2
%(R6生徒)	76	21	2	1	
%(R7生徒)	83	16	1	0	

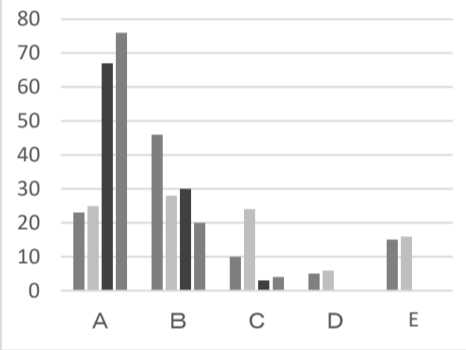


A+B > 80 (保)
A+B > 80 (生)

6. 学校は、豊かな人間性を育む教育の充実に努めている。

6. 自他の命を大切にし、感謝の気持ちを持って生活している。

段階	A	B	C	D	E
%(R6保護者)	23	46	10	5	15
%(R7保護者)	25	28	24	6	16
%(R6生徒)	67	30	3	0	
%(R7生徒)	76	20	4	0	

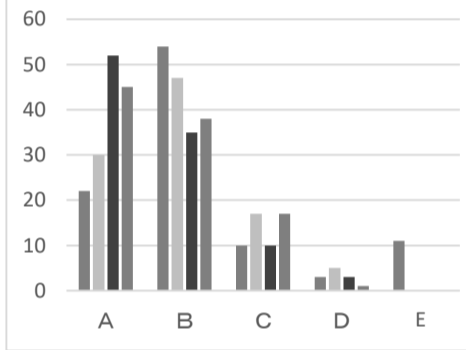


A+B < 70 (保) ↓
A+B > 80 (生)

7. 子どもは健康に気をつけて生活している(食事・運動・睡眠等)。

7. あなたは、健康に気をつけて生活している(食事・運動・睡眠等)。

段階	A	B	C	D	E
%(R6保護者)	22	54	10	3	11
%(R7保護者)	30	47	17	5	0
%(R6生徒)	52	35	10	3	
%(R7生徒)	45	38	17	1	

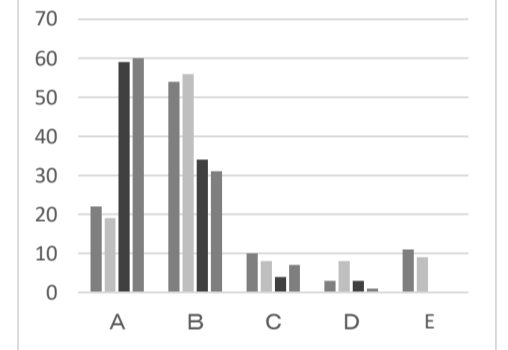


A+B > 70 (保)
A+B > 80 (生)

8. 学校は一人一人の子どもを大切にしたい指導や対応ができています。

8. 先生方は良さや頑張りを認めてくれています。

段階	A	B	C	D	E
%(R6保護者)	22	54	10	3	11
%(R7保護者)	19	56	8	8	9
%(R6生徒)	59	34	4	3	
%(R7生徒)	60	31	7	1	

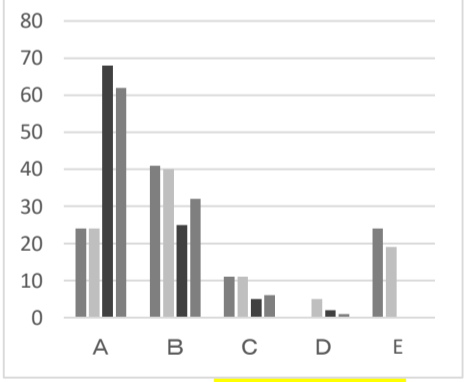


A+B > 70 (保)
A+B > 80 (生)

9. 学校ではいじめがあったとき、すぐに話を聞いて対応してくれる。

9. 先生方はいじめがあったときよく話を聞いて対応してくれる。

段階	A	B	C	D	E
%(R6保護者)	24	41	11	0	24
%(R7保護者)	24	40	11	5	19
%(R6生徒)	68	25	5	2	
%(R7生徒)	62	32	6	1	

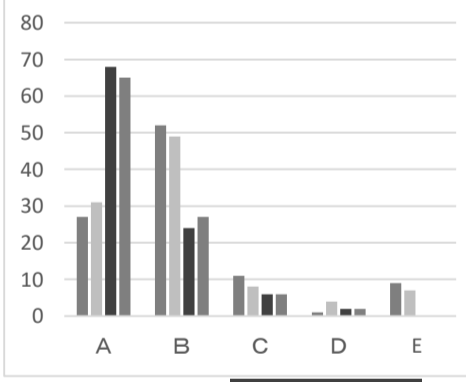


A+B < 70 (保)
A+B > 80 (生)

10. 学習や生活で困ったときに、先生方はすぐに話を聞いて対応してくれる。

10. 学習や生活で困ったときに、先生方はすぐに話を聞いて対応してくれる。

段階	A	B	C	D	E
%(R6保護者)	27	52	11	1	9
%(R7保護者)	31	49	8	4	7
%(R6生徒)	68	24	6	2	
%(R7生徒)	65	27	6	2	

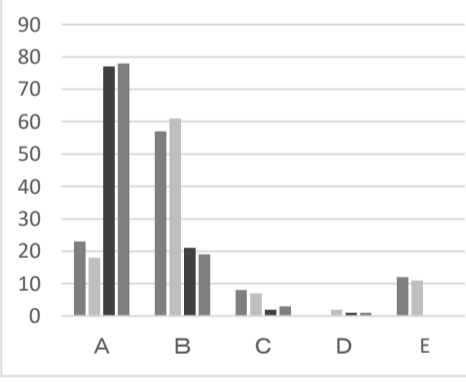


A+B > 80 (保)
A+B > 80 (生)

11. 学校は、子どもの事故防止などの安全教育に取り組んでいる。

11. あなたは事故に遭わないように気をつけて生活している。

段階	A	B	C	D	E
%(R6保護者)	23	57	8	0	12
%(R7保護者)	18	61	7	2	11
%(R6生徒)	77	21	2	1	
%(R7生徒)	78	19	3	1	

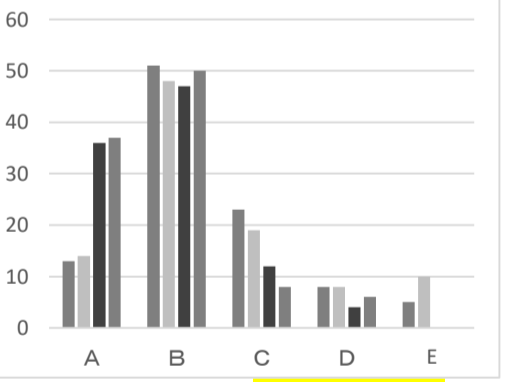


A+B > 70 (保)
A+B > 80 (生)

12. 学校の施設・設備は整っている。

12. 学校の施設・設備は整っている。

段階	A	B	C	D	E
%(R6保護者)	13	51	23	8	5
%(R7保護者)	14	48	19	8	10
%(R6生徒)	36	47	12	4	
%(R7生徒)	37	50	8	6	

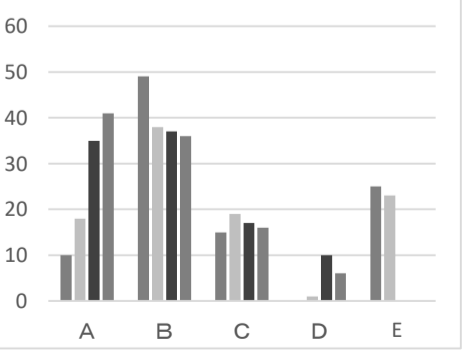


A+B < 70 (保)
A+B > 80 (生)

13. 学校は市や地域の環境・施設・人材を教育に生かしている。

13. 保護者や地域の方々との活動は充実している。

段階	A	B	C	D	E
%(R6保護者)	10	49	15	0	25
%(R7保護者)	18	38	19	1	23
%(R6生徒)	35	37	17	10	
%(R7生徒)	41	36	16	6	



A+B < 70 (保)
A+B > 70 (生) ↑

《考 察》

1. はじめに

本年度、保護者の皆様および生徒を対象に実施いたしました学校評価アンケートに際しまして、多大なるご協力をいただき、誠にありがとうございました。おかげさまで、高い回収率とともに、自由記述欄を通じた多くの温かい励ましや、建設的なご提言をいただくことができました。学校評価は、本校の教育活動を客観的に振り返り、次なる成長へと繋げるための極めて重要な指標です。皆様から寄せられた声を真摯に受け止め、本年度の成果と今後の課題、そして改善に向けた展望について、以下の通り考察をまとめました。

2. アンケートから見える本校の成果

肯定的な評価をいただいた点についてです。特に「学校の雰囲気」や「教職員の指導姿勢」、「学校行事の充実」に関する項目では、保護者・生徒ともに前年度を上回る高い満足度が見られました。生徒たちが「学校が楽しい」「先生が親身になって相談に乗ってくれる」と感じていることは、本校が大切にしている「安心・安全な居場所づくり」が一定の成果を収めている証左であると考えております。また、地域連携活動についても、ボランティア活動や行事への参画を通じて、地域の一員としての自覚が育っているという評価をいただきました。子どもたちが地域の方々に見守られ、認められる経験が、自己肯定感の向上に大きく寄与していることが伺えます。

3. 今後の改善に向けた重点課題

一方で、謙虚に受け止め、改善を急がなければならない課題も明確になりました。第一に、「学習習慣の定着と学力の向上」です。授業への集中度については肯定的な回答が多いものの、家庭学習の習慣化については依然として課題が残っています。学校での学びをいかに家庭での実践に繋げるか、自学自習の仕方を具体的に指導する工夫が求められています。第二に、「情報リテラシーとSNSの利用」に関する課題です。自由記述欄でも、SNSを介した友人関係のトラブルや、夜間のスマートフォン利用による生活リズムの乱れを懸念する声が多く寄せられました。これは学校教育だけで完結する問題ではなく、ネット社会の光と影を正しく理解し、自律的にコントロールする力を育むための継続的な啓発活動が必要です。

4. 結びに

学校教育は、学校・家庭・地域の三者が手を取り合い、同じ方向を向いてこそ、その効果を最大化できるものです。今回のアンケート結果は、私たちが目指すべき姿を照らし出す道標となりました。今後とも、皆様からいただいた声を糧に、教職員一同、一丸となって教育活動の質を追求してまいります。引き続き、本校の教育活動へのご理解と温かいご支援を賜りますよう、心よりお願い申し上げます。