

# ○船橋中学校 教育活動についてのアンケート

A: そう思う B: どちらかというと思う C: どちらかといえばそう思わない D: そう思わない E: わからない

※   は肯定的な回答が80パーセント以上

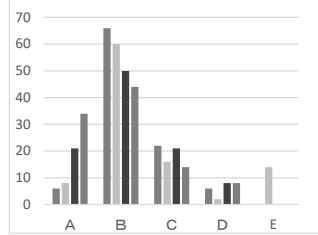
※   は肯定的な回答が70パーセント未満

※ ↑ ↓ は昨年度と比較し、5%以上の上下があったことを表します。

※一部の項目で、設問が長いので、略して書いてあるものがあります。ご了承ください。

1. 学校の教育方針や学校目標を知っている。  
1. 学校のためや目標を知っている。

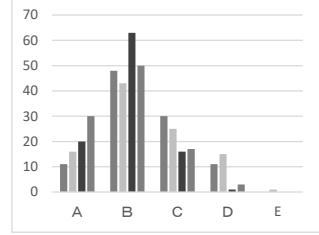
段階	A	B	C	D	E
% (R3保護者)	6	66	22	6	0
% (R4保護者)	8	60	16	2	14
% (R3生徒)	21	50	21	8	0
% (R4生徒)	34	44	14	8	0



A+B < 70 (保)  
A+B > 70 (生) ↑

2. お子さんは、意欲的に学習に取り組んでいる。  
2. あなたは進んで学習に取り組んでいる。

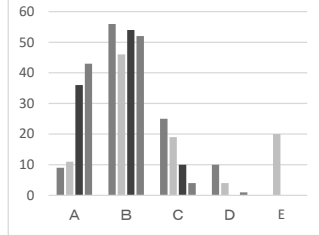
段階	A	B	C	D	E
% (R3保護者)	11	48	30	11	0
% (R4保護者)	16	43	25	15	1
% (R3生徒)	20	63	16	1	0
% (R4生徒)	30	50	17	3	0



A+B < 70 (保)  
A+B > 80 (生)

3. お子さんは、授業がわかりやすいと言っている。  
3. 授業は、わかりやすい。

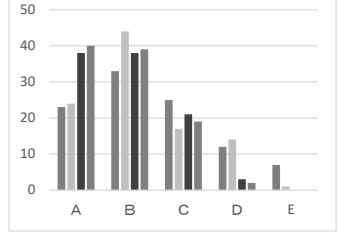
段階	A	B	C	D	E
% (R3保護者)	9	56	25	10	0
% (R4保護者)	11	46	19	4	20
% (R3生徒)	36	54	10	0	0
% (R4生徒)	43	52	4	1	0



A+B < 70 (保)  
A+B > 80 (生) ↓

4. 子どもは家庭で宿題や課題等、家庭学習に取り組んでいる。  
4. あなたは家庭で宿題や課題等、家庭学習に取り組んでいる。

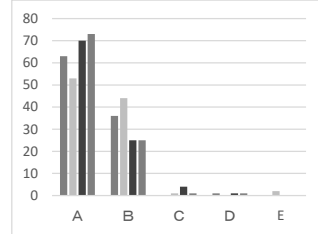
段階	A	B	C	D	E
% (R3保護者)	23	33	25	12	7
% (R4保護者)	24	44	17	14	1
% (R3生徒)	38	38	21	3	0
% (R4生徒)	40	39	19	2	0



A+B < 70 (保)  
A+B > 70 (生) ↑

5. お子さんは友達の大切にしている。  
5. あなたは、友達を大切にしている。

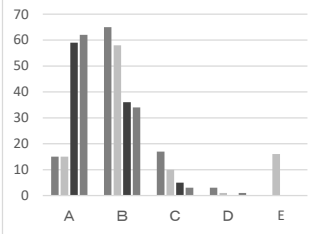
段階	A	B	C	D	E
% (R3保護者)	63	36	0	1	0
% (R4保護者)	53	44	1	0	2
% (R3生徒)	70	25	4	1	0
% (R4生徒)	73	25	1	1	0



A+B > 80 (保)  
A+B > 80 (生)

6. 学校は、豊かな人間性を育む教育充実に努めている。  
6. 自他の命を大切に、感謝の気持ちを持って生活している。

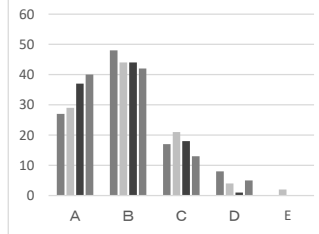
段階	A	B	C	D	E
% (R3保護者)	15	65	17	3	0
% (R4保護者)	15	58	10	1	16
% (R3生徒)	59	36	5	0	0
% (R4生徒)	62	34	3	1	0



A+B > 70 (保)  
A+B > 80 (生) ↓

7. 子どもは健康に気をつけて生活している(食事・運動・睡眠等)。  
7. あなたは、健康に気をつけて生活している(食事・運動・睡眠等)。

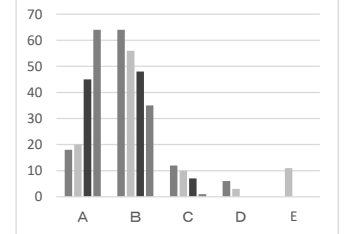
段階	A	B	C	D	E
% (R3保護者)	27	48	17	8	0
% (R4保護者)	29	44	21	4	2
% (R3生徒)	37	44	18	1	0
% (R4生徒)	40	42	13	5	0



A+B > 70 (保)  
A+B > 80 (生)

8. 学校は一人一人の子どものために適切な指導や対応ができています。  
8. 先生方は良さや頑張りを認めてくれています。

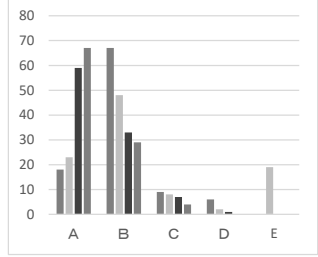
段階	A	B	C	D	E
% (R3保護者)	18	64	12	6	0
% (R4保護者)	20	56	10	3	11
% (R3生徒)	45	48	7	0	0
% (R4生徒)	64	35	1	0	0



A+B > 70 (保)  
A+B > 80 (生) ↑

9. 学校ではいじめがあったとき、すぐに話を聞いて対応してくれる。  
9. 先生方はいじめがあったときよく話を聞いて対応してくれる。

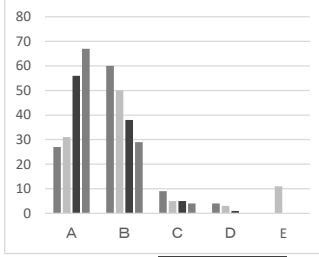
段階	A	B	C	D	E
% (R3保護者)	18	67	9	6	0
% (R4保護者)	23	48	8	2	19
% (R3生徒)	59	33	7	1	0
% (R4生徒)	67	29	4	0	0



A+B > 70 (保)  
A+B > 80 (生) ↓

10. 学習や生活で困ったときに、先生方はすぐに話を聞いて対応してくれる。  
10. 学習や生活で困ったときに、先生方はすぐに話を聞いて対応してくれる。

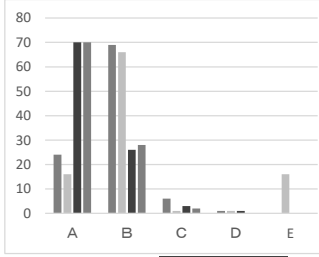
段階	A	B	C	D	E
% (R3保護者)	27	60	9	4	0
% (R4保護者)	31	50	5	3	11
% (R3生徒)	56	38	5	1	0
% (R4生徒)	67	29	4	0	0



A+B > 80 (保)  
A+B > 80 (生) ↓

11. 学校は、子どもの事故防止などの安全教育に取り組んでいる。  
11. あなたは事故に遭わないように気をつけて生活している。

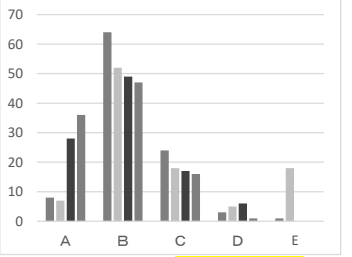
段階	A	B	C	D	E
% (R3保護者)	24	69	6	1	0
% (R4保護者)	16	66	1	1	16
% (R3生徒)	70	26	3	1	0
% (R4生徒)	70	28	2	0	0



A+B > 80 (保)  
A+B > 80 (生) ↓

12. 学校の施設・設備は整っている。  
12. 学校の施設・設備は整っている。

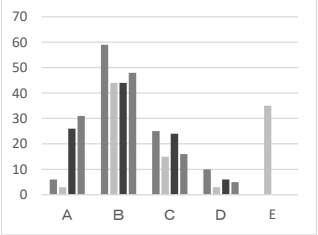
段階	A	B	C	D	E
% (R3保護者)	8	64	24	3	1
% (R4保護者)	7	52	18	5	18
% (R3生徒)	28	49	17	6	0
% (R4生徒)	36	47	16	1	0



A+B < 70 (保)  
A+B > 80 (生) ↑

13. 学校は市や地域の環境・施設・人材を教育に生かしている。  
13. 保護者や地域の方々と行う活動は充実している。

段階	A	B	C	D	E
% (R3保護者)	6	59	25	10	0
% (R4保護者)	3	44	15	3	35
% (R3生徒)	26	44	24	6	0
% (R4生徒)	31	48	16	5	0



A+B < 70 (保)  
A+B > 70 (生) ↑

## ＜考察＞

- 今年度の保護者の回答では、昨年度と比べると「わからない」という回答がだいぶ増えたことにより、全体的にA+Bの肯定的な回答が少なくなっている。
- 生徒に関しては13項目全てA+Bの肯定的な回答が70%を超え、そのうち10項目が80%を超えており、多くの生徒が充実した生活を送っているのではないと思われる。過去2年間コロナウイルスの関係でできなかった行事が、今年度は再開できたことも一因となっていることも考えられる。さらに改善点を抽出し、すべての項目が80%を超えられるように、教育活動を充実していけるように努力をしていく。
- 保護者に関してはA+Bが70%を超える肯定的な回答が13項目中、7項目である。そのうちA+Bが80%を超える項目は3項目であり、ホームページや学校便り、学年・学級便りなどのご家庭への発信が、教育活動を知っていただく一因になったことも考えられる。70%を下回る評価もあるので、保護者からのご意見を真摯に受け止め、来年度の学校教育目標・経営方針・各教育活動に反映させ、改善していく。
- 生徒の「2」の「進んで学習に取り組んでいる」に関して、肯定的な回答が80%、「3」の「授業は、わかりやすい」に関して、肯定的な回答が95%である。GIGAスクール構想によるPCの活用が主体的な学びにつながっていること、また、職員の研究の成果が表われているものと考えられる。一方、保護者の70%を下回る回答は学習に関することが多い。生徒の努力の成果が目に見えていないことも考えられる。生徒への指導の継続、授業改善に一層の努力をしていく。
- 「5」「友達を大切にしている」の生徒の肯定的な回答が98%、「6」「自他の命を大切に、感謝の気持ちを持って生活している」の生徒の肯定的な回答が96%である。特に全教育活動を通じて集団意識の向上、教え合い学び合いを通じて、共感的人間関係の育成をすることができたからだと考える。今年度3学期には道徳の授業参観を実施できたので、普段の道徳の授業での様子を保護者の方にもお知らせする機会を持つことができた。
- 「10」の「困ったことすぐ話を聞いて対応してくれる」の保護者の肯定的な回答が、80%を超えており、保護者と連絡を密にとり、連携できていると考えられる。しかし、自由記述では否定的な回答もいただいている。真摯に受け止め、安全・安心で信頼できる学校づくりに向け改善策を講じていきたい。

ご回答にご協力いただき、ありがとうございました。